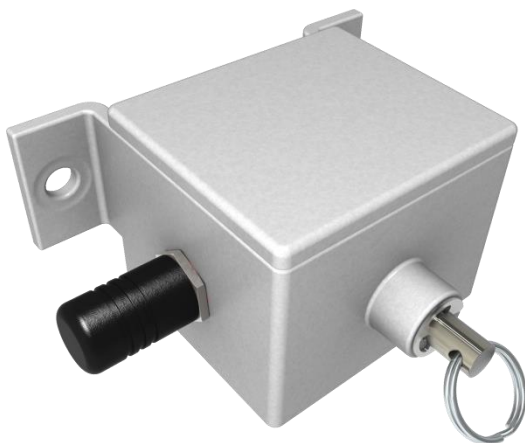


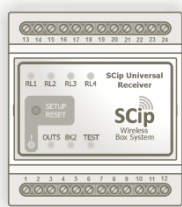
SCip Trekschakelaar

STPS-1

Installatie handleiding



Voor gebruik met:



Universal Receiver



SCD™ series



SCD mini™ series

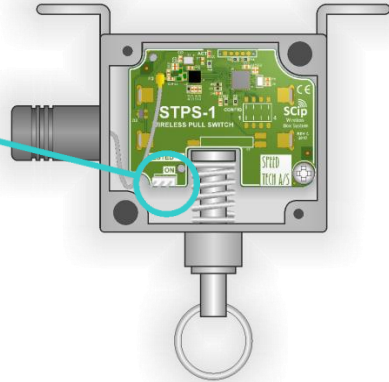
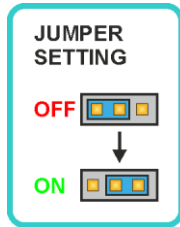
- Lange levensduur van de batterij
- Tweeweg communicatie
- Stevige metalen behuizing
- Werkt in een brede temperatuurverschillen
- Makkelijke draadloze installatie



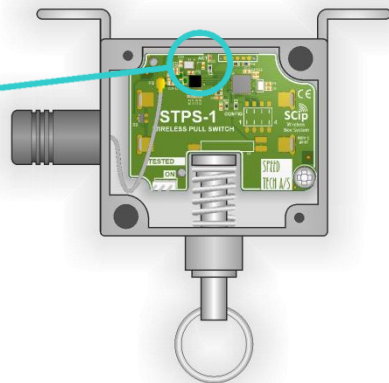
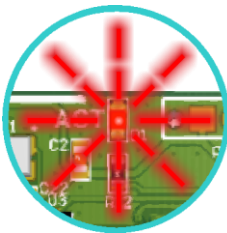
ACTIVATIE

1. Verwijder de deksel en verplaats de jumper van de "OFF" naar de "ON" positie.

Dit product heeft een interne batterij en moet eerst geactiveerd worden voor gebruik



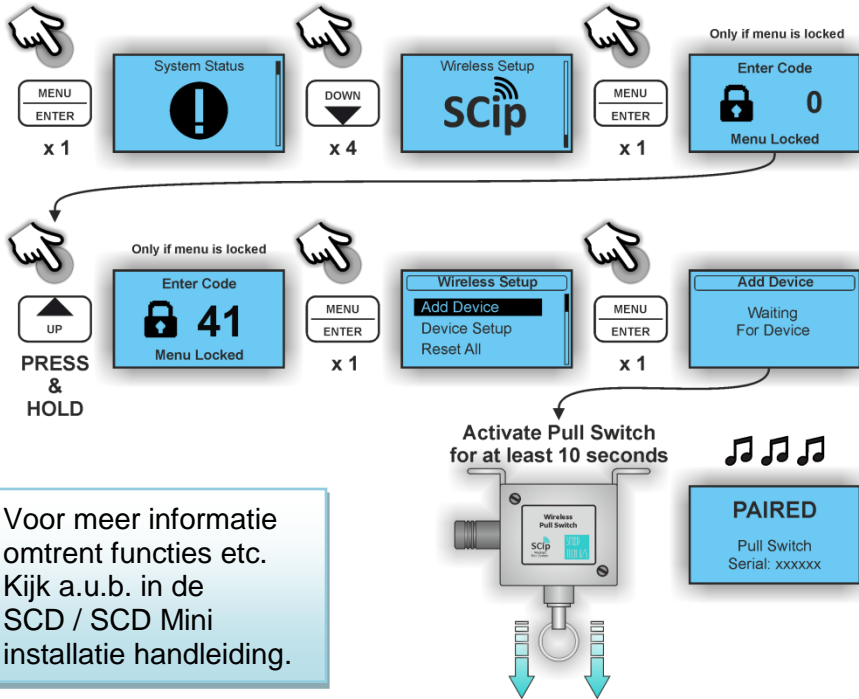
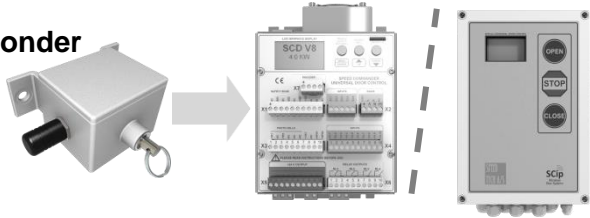
2. Trek aan de ring om er zeker van te zijn dat de unit is geactiveerd: De rode led knippert 3x.



3. Monteer de deksel en ga verder met het inleren.

Leer in op een SCD Of SCD MINI

Herhaal de stappen hieronder om de trekschakelaar in te leren op een SCD or SCD mini:



Voor meer informatie omtrent functies etc. Kijk a.u.b. in de SCD / SCD Mini installatie handleiding.

Technical data:

Draadloos bereik (binnen):	15m
Netwerk type/frequentie:	2.4GHz ISM band
Temperatuur bereik:	-20 to +40°C
Voeding:	Batterij, Lithium 3.6V (size AA/FR6)
IP klasse:	65
Afmetingen:	<p>Buitenwerkse maten: 113 x 113 x 62mm (H x W x D)</p> <p>Bevestigingsgaten: Ø10mm (hole diameter) 102mm (distance between)</p>
Gewicht:	400g